

# 千葉駐車場協会

CHIBA PARKING ASSOCIATION



## ご挨拶

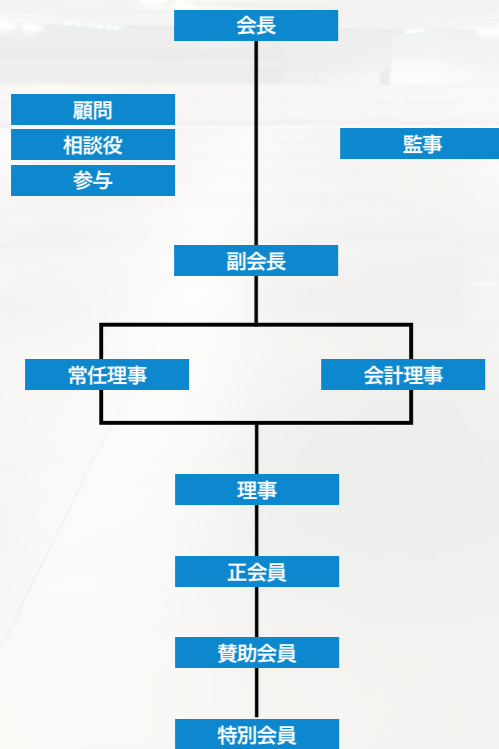
千葉駐車場協会は、1966年(昭和41年)に発足し平成9年4月、一般社団法人全日本駐車協会に加入してその地区協会になりました。現在、正会員、賛助会員、特別会員から構成される千葉市における唯一の駐車場事業者の団体です。

当協会は、駐車場事業における管理者責任損害賠償等への補填のため、各種保険への団体加入をはじめ、駐車場経営に関する調査、資料の収集・作成、販売促進や法律知識を習得するための講習会や視察研修等を定期的に開催する他、会員駐車場の利用促進を図る広報活動等を展開しております。又「違法駐車防止キャンペーン」を通じて、交通行政へも積極的に協力しております。

駐車場を所有または管理されている方で当協会に未加入の皆様、又土地活用で駐車場経営をご検討の皆様、今後当協会が公共の利益に寄与する組織として更なる拡大と充実強化を図るため、現在新規会員推進運動を展開致しております。当協会の趣旨・活動に賛同していただける皆様のご入会を是非お待ちしておりますので、お気軽にお問合せ下さい。

千葉駐車場協会発展の為、皆様のご理解とご協力をお願い申し上げます。

## 組織



## 沿革

1966年(昭和41年)4月7日  
千葉市駐車場協会 発足

1997年(平成9年)4月1日  
一般社団法人全日本駐車協会の地区協会となる。

2019年(平成31年)2月19日  
千葉駐車場協会へ名称変更

## 主な活動

- 各種保険への団体加入
- 調査研究事業・講習会の開催
- 新規会員加入促進
- 交通行政への積極的協力
- 駐車場の経営相談

## 駐車場を所有または管理されている方

## 入会メリット

- セミナーへの参加 (毎年度全日本駐車協会研修会合に参加)
 
- 看板の無料取付
 
- 機関誌『PARKING』の無料配布
 
- ホームページへの無料掲載 (月極募集等)
 
- 研修旅行 (令和6年度イギリス・ドイツ)
 
- 全日本駐車協会への加入 (全日本駐車協会内での承認手続き後の加入となります)

## 全日本駐車協会とは

1957年(昭和32年)に発足し、全国18の各地協会を有し、駐車場に関連する団体としては、最大かつ最も古い歴史を持つ団体です。駐車場を単なる自動車の保管場所ではなく、人々の活動を支える駅のような都市施設の一部と考えています。この意識の下、次のような活動を行っています。

- ① 駐車場に関連するさまざまな問題についての調査研究、行政施策に関する意見具申並びに協力
- ② 駐車場経営に資する研修及び見学会の開催
- ③ 会員を対象とする団体保険の取扱い
- ④ 活動内容並びに成果に関する広報・宣伝活動 (機関誌の発行、HP運営)

- 賠償責任保険への団体加入 (保険料は会費に含まれており新たな負担なし)

## 会費

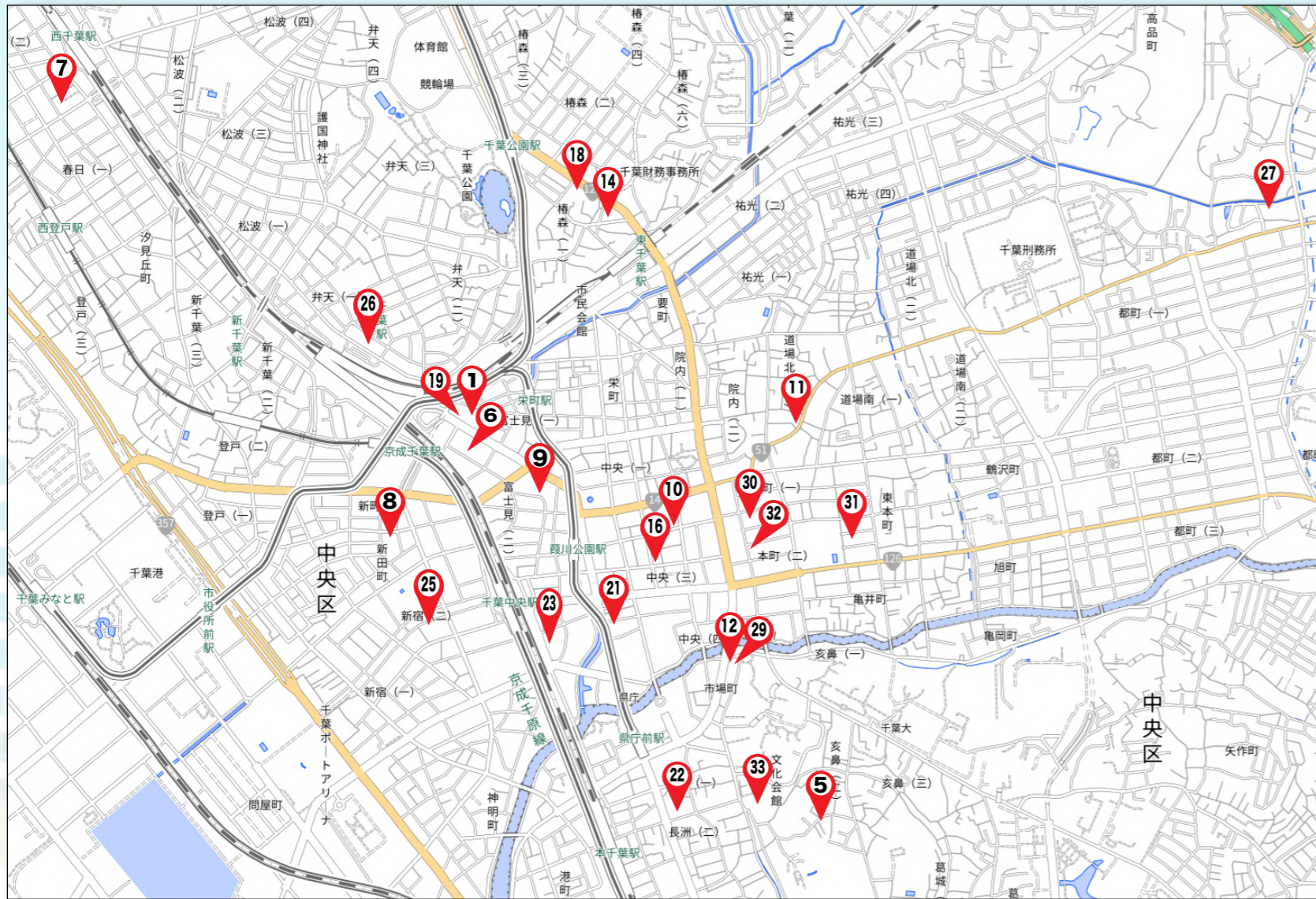
- 入会金 一律 10,000円 (正会員・特別会員・賛助会員共)
- 年会費
 

年会費	① 管理者非常勤	5,400円 + 車輛台数 × 0.8 × 450円
	② 管理者常駐	8,500円 + 車輛台数 × 0.8 × 750円

賛助会員 / 特別会員 当協会を応援していただける会員の募集も致しております。

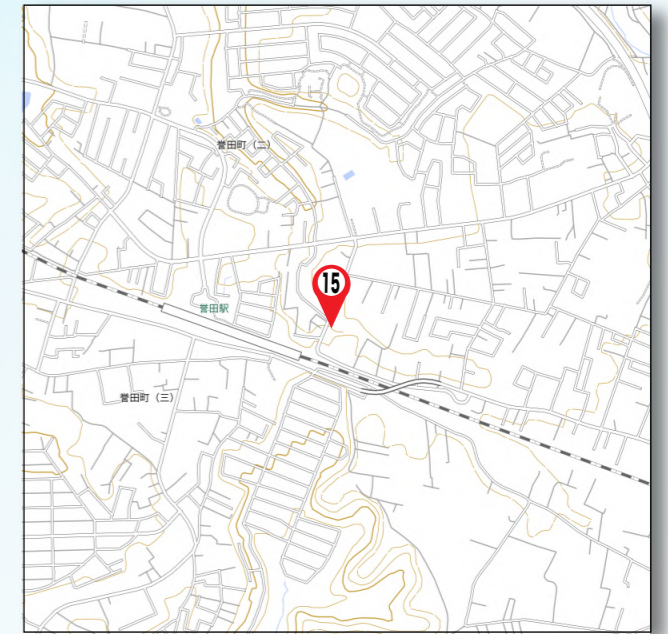
※ご入会をご希望の方は、事務局までお問い合わせ下さい。

## 千葉駅周辺エリア



1. 富士見ビル
2. 磯部第1駐車場
3. 磯部第2駐車場
4. 磯部第3駐車場
5. いのはな駐車場
6. 塚本大千葉ビル駐車場
7. 西千葉駐車場第1・第2
8. パルサンライト前駐車場
9. 千葉ゴールデンパーキング
10. 中央駐車場
11. 的場駐車場
12. 鈴都駐車場
13. 斉藤駐車場
14. 石橋駐車場
15. 金子駐車場
16. 千葉パーキングセンター
17. 稲毛海岸駐車場
18. 小野駐車場
19. オオツカパーキング
20. 穴川貸車庫センター
21. 石井駐車場
22. 日野屋駐車場
23. 第二福井ビルタワーパーキング
24. 園石駐車場
25. 新宿2丁目海浜パーク
26. 細川ビル(株)
27. 貝塚駐車場
28. 東京ガレーチ(株)
29. 市場町第2
30. MTパーキング
31. MTヴィレッジ駐車場
32. MT本町第2駐車場
33. 高德寺駐車場
34. 高州3丁目駐車場

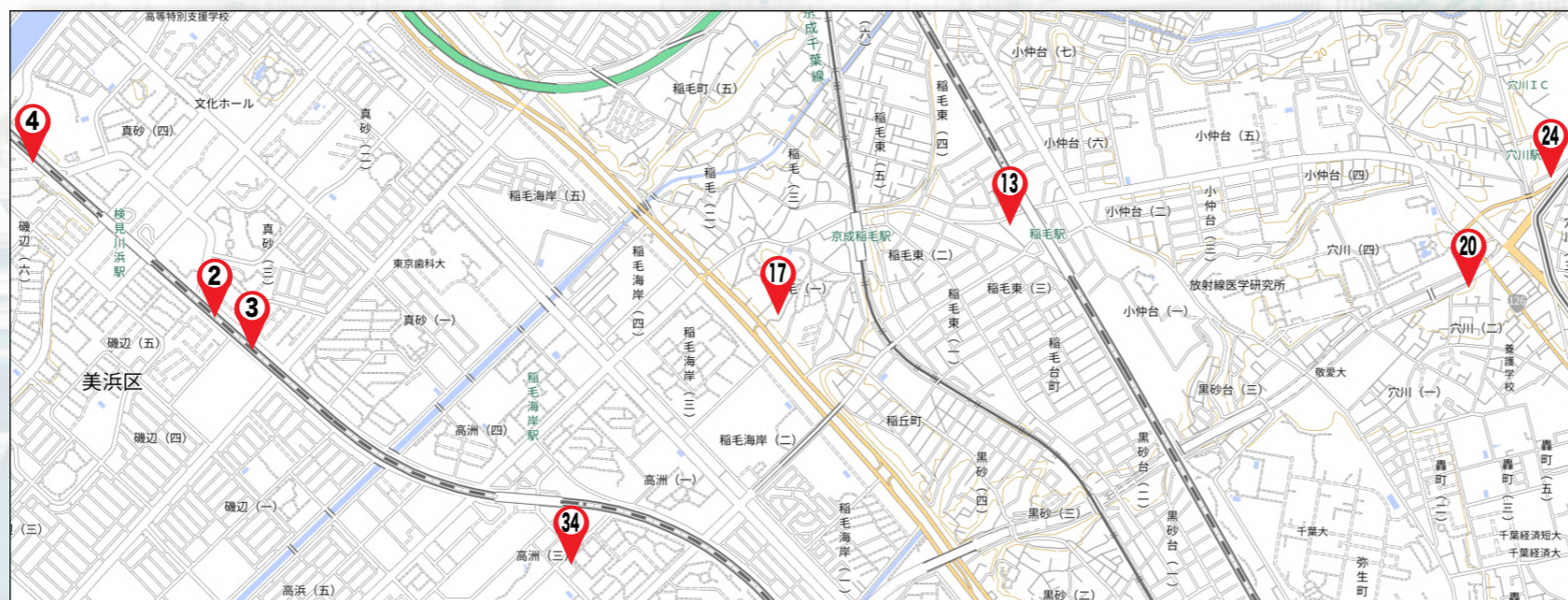
## 誉田エリア



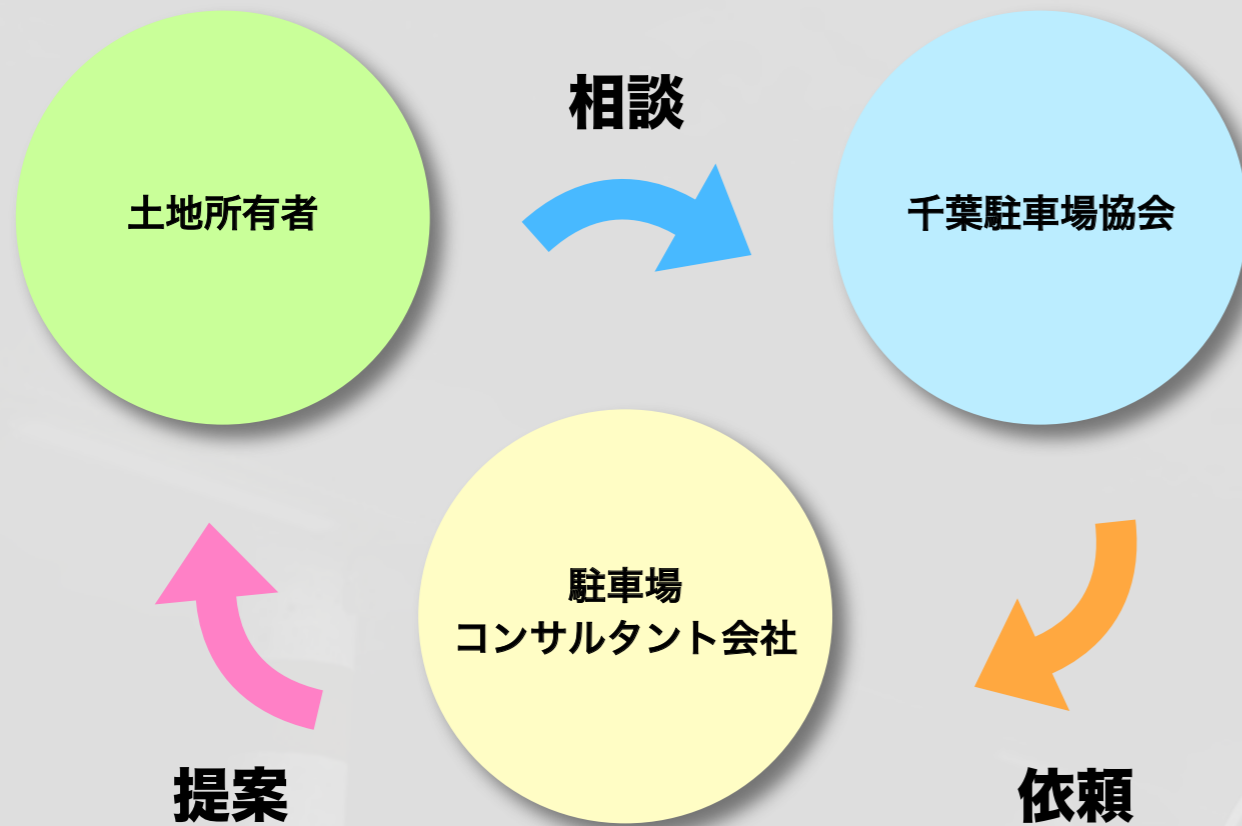
## 松戸エリア



## 稲毛・美浜エリア



駐車場管理による土地活用をお考えの方



市場調査～収支予想を作成  
所有の土地に最適な駐車場の活用をご提案！

1. 自主経営のご提案

駐車場の設計・施工～運営までのすべてをサポート致します。

2. コインパーキング会社との一括契約のご提案

複数のコインパーキング会社の中から最良な運営会社をご紹介。  
代理交渉し契約のお手伝いを致します。

千葉駐車場協会役員名簿

役職名	事業所名
会長	株式会社須藤ビル
副会長	株式会社千葉パーキングセンター
//	株式会社ロケイト
常任理事	海浜不動産株式会社
会計理事	和光ファーム株式会社
理事	千葉市市民局市民自治推進部 地域安全課長
監事	園石駐車場
//	塚本大千葉ビル駐車場
顧問	千葉商工会議所 専務理事
相談役	千葉県警察本部 交通部交通指導課長
//	千葉県警察本部 千葉市警察部総務課長

賛助会員名簿

会社名
アマノ株式会社 千葉支店
三菱プレジジョン株式会社
和光ファーム株式会社
株式会社サニカ
株式会社グランシップ
日本機動警備システム株式会社
株式会社ロケイト
日本テクニカル・サービス株式会社 東関東支社



# 千葉駐車場協会

CHIBA PARKING ASSOCIATION

1966年（昭和41年）4月7日 発足  
全日本駐車協会賛助会員

**団体名**

千葉駐車場協会

**所在地**

千葉市中央区中央2丁目5番1号（千葉商工会議所内）  
千葉市中央区弁天1-30-10（事務局）

**電話番号**

043-216-3211

**Email**

info@chiba-pa.org

**HPアドレス**

<http://www.chiba-pa.org/index.php>

一社) 全日本駐車協会 <http://www.japan-pa.or.jp/>